

# PICCOLA STORIA FOTOGRAFICA DELLA TELEVISIONE

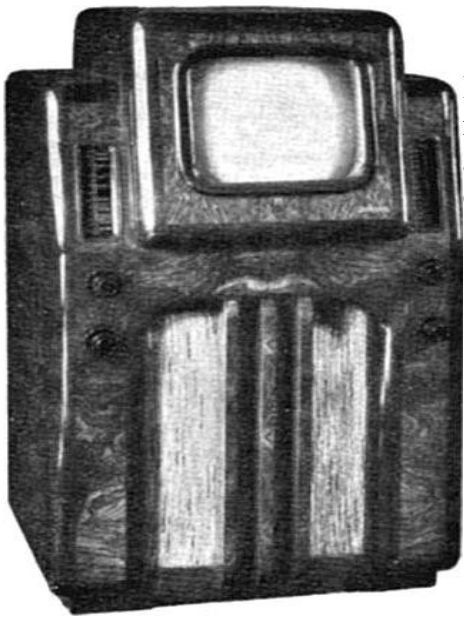
*(Materiale reperito girando qua e la in Rete...)*



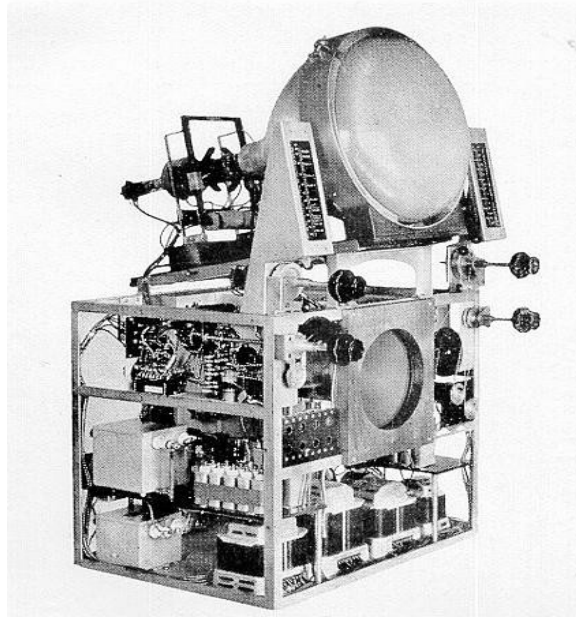
Roma: 1939. Prima immagine sperimentale TV del tecnico dell'EIAR Manlio Bonini, trasmessa dal trasmettitore di Monte Mario (quartiere di Roma) e ricevuta su teleschermo situato nel Circo Massimo nei pressi del Colosseo. L'immagine è riprodotta su ricevitore Fernseh a specchio a 441 Linee, sullo sfondo appare la sigla EIAR, antica RAI. (Cronistoria della radio dal 1923 al 2000 con il contributo di Annino Vitale)



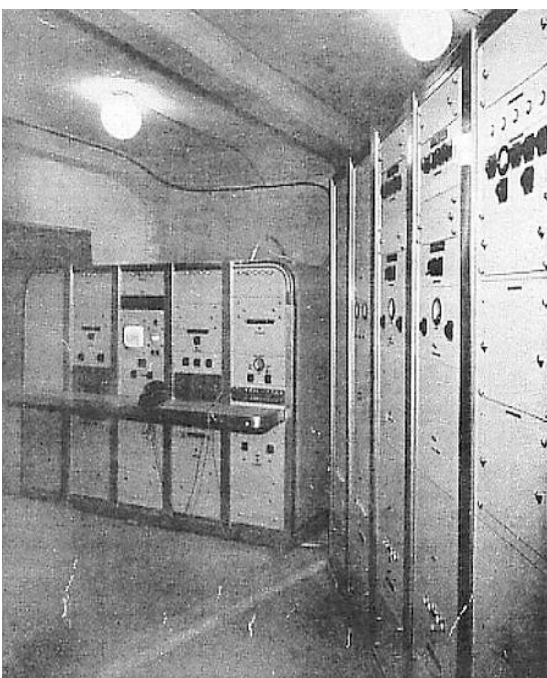
Presentazione al pubblico delle prime trasmissioni sperimentali televisive ricevute su televisori Safar e Fernseh montati nella sala della televisione del Villaggio Balneare al Circo Massimo (Cronistoria della radio dal 1923 al 2000 con il contributo di Annino Vitale)



Il Televisore RTD 40 fu prodotto dalla ditta italiana SAFAR nel 1939. Si trattava di un apparecchio a 23 valvole più il tubo a raggi catodici di produzione SAFAR. (© 1994-2006 Giovanni Carboni)



Interno del televisore SAFAR RTD 40 (© 1994-2006 Giovanni Carboni )



Il trasmettitore TV della Marelli sulla Torre Littoria a Milano (attuale Torre del Parco) nel 1939, da cui furono effettuate regolari trasmissioni giornaliere irradiate trasmissioni televisive con uno standard a 441 righe. (Milano e la televisione di Gian Luca Lapini)



Il pullman dell'Eurovisione negli anni '50 (Milano e la televisione di Gian Luca Lapini)



Anni '50, Nicoletta Orsomando in posa accanto ad un televisore. (Archivi Alinari)

© 2002 TVhistory.TV (Dunedin)



Televisore italiano Watt del 1956

*1956 Watt (Italy)*

1957 Phonola (Italy)



Televisore italiano Phonola (anni '50)



Televisore Philips (anni '50). Fonte e-Bay



Televisore Philco (anni '50).

199

sono contenti del loro

# PHONOLA

**...e basta premere un tasto per ricevere il secondo programma**

Si... in tutti i televisori PHONOLA basta soltanto premere un tasto per ascoltare il primo oppure il secondo programma. Scegliete un PHONOLA: avrete la sicurezza di un televisore garantito, dalle immagini nitide e vive, dalla voce "naturale"... un apparecchio che Vi darà gioia, svago, compagnia fedele per tutta la vita.

10 modelli Radio

12 modelli TV

## PHONOLA è fiducia e garanzia

FIMI S.p.A. - Via Montesephona, 10 - Milano

Publicità Phonola anni '60



Televisore Condor Silver Night (anni '60).



Televisore portatile Brionvega (anni '70)



Televisore MINERVA degli anni 80



TV Color SONY dei primissimi anni 80

